



## PROJETO AKATU – RESÍDUOS E ECONOMIA CIRCULAR DE PU

### ATIVIDADE 3. EMBALAGENS

**DATA:** \_\_\_\_/\_\_\_\_/\_\_\_\_

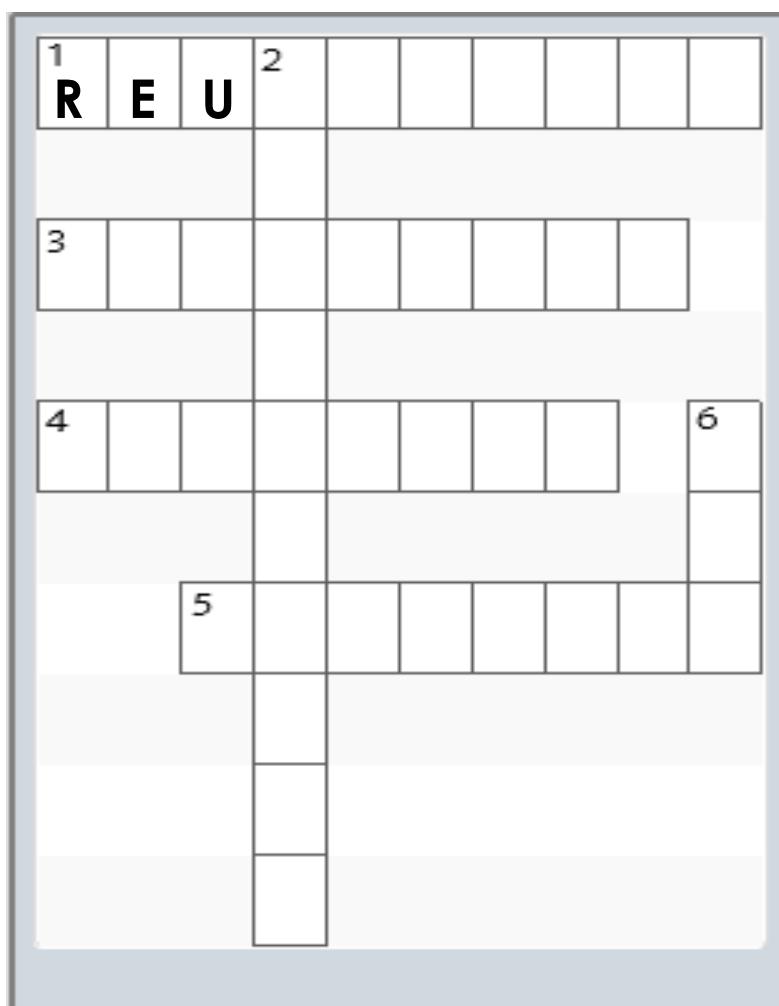
NOS DIAS DE HOJE, AS EMBALAGENS FACILITAM NOSSA VIDA, AJUDANDO A TRANSPORTAR E IDENTIFICAR OS PRODUTOS, ALÉM DE GARANTIR A CONSERVAÇÃO DOS ALIMENTOS E A HIGIENE DOS PRODUTOS DE SAÚDE.

PORÉM, QUANDO USADAS EM EXCESSO E NÃO DESCARTADAS CORRETAMENTE, O AMBIENTE E TODOS QUE NELE VIVEM ACABAM PREJUDICADOS.

POR ISSO, É IMPORTANTE **REDUZIR**, E USAR APENAS O SUFICIENTE DE EMBALAGEM PARA SUA NECESSIDADE, **REUTILIZANDO** SEMPRE QUE POSSÍVEL.

**IMPORTANTE:** RECOMENDAMOS O ACOMPANHAMENTO DOS PAIS E/OU RESPONSÁVEIS PARA A REALIZAÇÃO DAS ATIVIDADES JUNTO AOS ESTUDANTES EM CASA.

USE O INFOGRÁFICO E AS DICAS ABAIXO PARA RESPONDER À CRUZADINHA, JÁ DEIXAMOS ALGUMAS LETRAS DA PRIMEIRA PALAVRA PARA TE AJUDAR – VOCÊ PODE DESENHAR A CRUZADINHA EM SEU CADERNO PARA TERMINAR DE RESPONDÊ-LA:



1. **R E U** \_\_\_\_\_ É DAR UM NOVO USO ÀS EMBALAGENS.

2. EMBALAGENS FACILITAM O \_\_\_\_\_ DE PRODUTOS.



3. \_\_\_\_\_ É TODO RECIPIENTE OU MATERIAL QUE ENVOLVE E AJUDA NA PROTEÇÃO E ARMAZENAMENTO DE PRODUTOS.
4. O \_\_\_\_\_ É UM MATERIAL MUITO USADO EM EMBALAGENS.
5. A \_\_\_\_\_ É UMA DAS CONSEQUÊNCIAS DO DESCARTE INCORRETO DE EMBALAGENS.
6. 80% DAS EMBALAGENS SÃO DESCARTADAS APÓS UM ÚNICO \_\_\_\_\_.

**NÃO SE ESQUEÇA:**

DEPOIS QUE VOCÊ TERMINAR A ATIVIDADE, TIRE UMA FOTO DELA E ENVIE PARA O SEU PROFESSOR



# Importância e cuidados no uso de embalagens:

Chamamos de embalagem todo recipiente ou material que envolve e ajuda no transporte na proteção e no armazenamento de produtos que consumimos no dia a dia.

Nos dias de hoje, as embalagens facilitam nosso acesso a bens de consumo, ajudando em:

## TRANSPORTE

Garantindo que os produtos cheguem ao seu destino inteiros e com boa qualidade, usando menos espaço e racionalizando o transporte para gerar menos gases de efeito estufa.



## IDENTIFICAÇÃO

Ajudando o consumidor a identificar melhor os produtos: nome, prazo de validade, ingredientes, tabela nutricional e etc.



## REDUÇÃO DO DESPERDÍCIO

Aumentando o tempo de vida de produtos perecíveis (que in natura estragam muito rápido).



## SEGURANÇA

Garantindo que não haja contaminação.



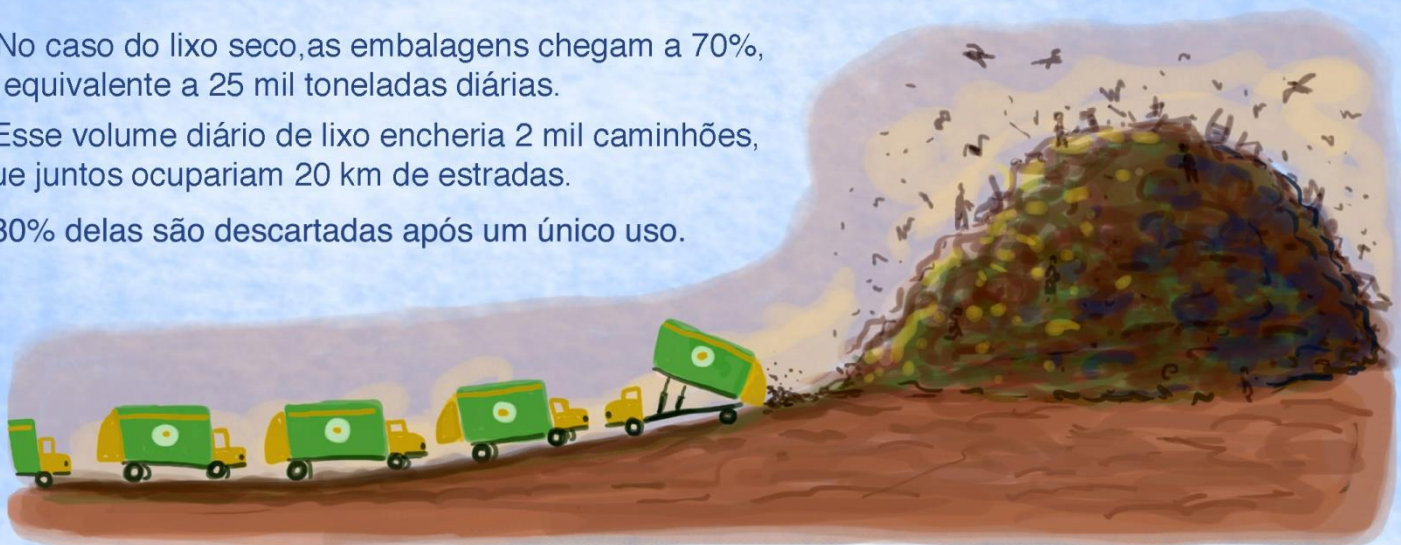
Pensar em embalagens é fundamental para garantir uma distribuição mais eficiente de tudo que consumimos, para nosso bem-estar.

## Onde mora o problema:<sup>1</sup>

No caso do lixo seco, as embalagens chegam a 70%, o equivalente a 25 mil toneladas diárias.

Esse volume diário de lixo encheria 2 mil caminhões, que juntos ocupariam 20 km de estradas.

80% delas são descartadas após um único uso.



As embalagens, quando exageradas e não destinadas corretamente (reciclagem), contribuem e muito para o esgotamento de aterros e lixões, dificultam a degradação de outros resíduos, podem ser ingeridas por animais, causando sua morte, poluem a paisagem, e muitos outros tipos de impactos ambientais menos visíveis ao consumidor final.



Todo esse impacto poderia ser diminuído ou eliminado, basicamente, por meio da reflexão sobre os hábitos de consumo, redução do consumo desnecessário, reutilização e correta separação e destinação dos resíduos.

## CONSUMO CONSCIENTE DE EMBALAGENS

- Escolher produtos com embalagens eficientes e mais sustentáveis.



- Reutilizar embalagens que possam ter novo uso.



- Separar as que não puderem ser reutilizadas e enviar para a reciclagem.



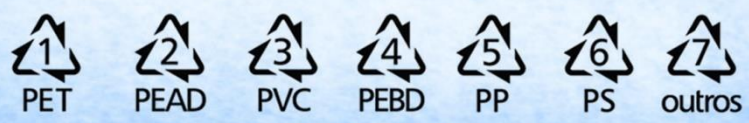
## COMPOSIÇÃO DA EMBALAGEM NO BRASIL

O plástico é o segundo material mais utilizado em embalagens e está presente em 35% delas.<sup>2</sup> Isso por conta de algumas de suas características:

- é mais flexível e mais leve que a madeira, o vidro e o metal;
- mais resistente que o papel e impermeável;
- em alguns casos, mais barato que os outros materiais;
- atóxico.

Para facilitar a triagem e a destinação correta do plástico, que hoje é feita em usinas, as embalagens de plástico têm um símbolo, como descrito abaixo.

Os números de 1 a 6 identificam os tipos de plásticos comercialmente utilizados. O número 7 evidencia a presença de outros materiais ou de mais de um tipo de plástico misturado e, nesse caso, a embalagem deve ser destinada junto com os demais recicláveis secos para separação posterior.



<sup>1</sup> Dados do Ministério do Meio Ambiente. Impacto das Embalagens ao Meio Ambiente. <http://www.mma.gov.br/responsabilidade-socioambiental/producao-e-consumo-sustentavel/consumo-consciente-de-embalagem/impacto-das-embalagens-no-meio-ambiente>

<sup>2</sup> Dados da Associação Brasileira de Embalagem. Apresentação do setor. <http://www.abre.org.br/setor/apresentacao-do-setor/a-embalagem/>